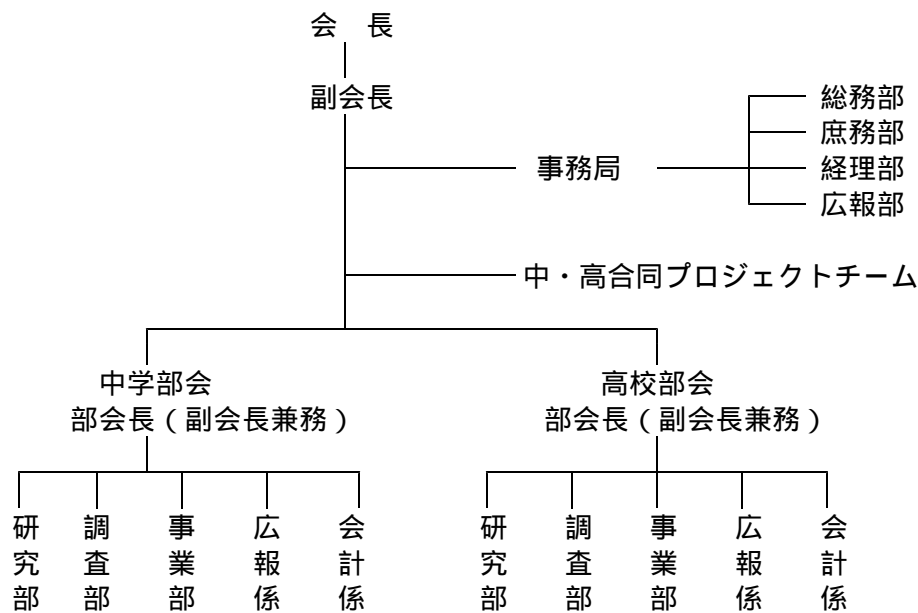


全英連組織図



- 注1) 全英連運営委員会(会長、東京地区副会長、常任理事、監査、事務局、総務部、庶務部、経理部、広報部、中学部会長、中学部会研究部長、同調査部長、同事業部長、同広報係、同会計係、高校部会長、高校部会研究部長、同調査部長、同事業部長、同広報係、同会計係)により構成され、基本的に隔月(4, 6, 7, 10, 12, 3月)開催する。
- 注2) 全英連中学部会、高校部会は、それぞれの活動に関する会議を基本的に隔月開催する。(5, 7, 9, 11, 1, 3月)
- 注3) 事務局とはこれまでの庶務の仕事ではなくて、会長のサポートが中心で、外部との連絡に対応し、決断する。
- 注4) 理事会、総会の役割は従来と同じ。
- 注5) 広報部は、従来の広報部と出版部を合わせたもの。
- 注6) 高校部会調査部は従来のテスト部を名称変更したもの。
- 注7) 中学部会・高校部会合同部会を必要に応じ適宜開催する。